



So machen Sie auch Ihr Netzwerk-Laufwerk zum Daten-Tresor!

Mit der bewährten Harddisk- und neu Datei-Verschlüsselung **SecureDoc Disk Encryption** der kanadischen Firma **WinMagic** kommt niemand ausser Sie an Ihre Informationen. Egal, ob auf Notebooks oder auf zentralen File-Servern.

Die **transparente File- und Folder-Verschlüsselung (FFE)** von WinMagic erlaubt das Speichern von vertraulichen Informationen **auf jedem Laufwerk**. Dabei werden die Dateien beim Kopieren oder Ändern **automatisch verschlüsselt** und beim Öffnen **automatisch entschlüsselt**.

So können vertrauliche Firmeninformationen verschlüsselt auf dem **File-Server** abgelegt und nur berechnigte Personen können diese Dateien entschlüsseln. Selbst auf den Backup-Tapes bleiben diese Dateien verschlüsselt. Die **Anforderungen zum Umgang mit vertraulichen Informationen** können so erfüllt werden.

Beim Kopieren nach ausserhalb des definierten Verzeichnisses, werden die Dateien **automatisch entschlüsselt**.

Das **gleichzeitige Öffnen von Dateien durch unterschiedliche Benutzer** funktioniert wie gehabt.

Neu: SecureDoc File Folder Encryption

insinova ag
Sumpfstrasse 32
6300 Zug

© 2007 1.0

Ihr Kontakt: Jens Albrecht

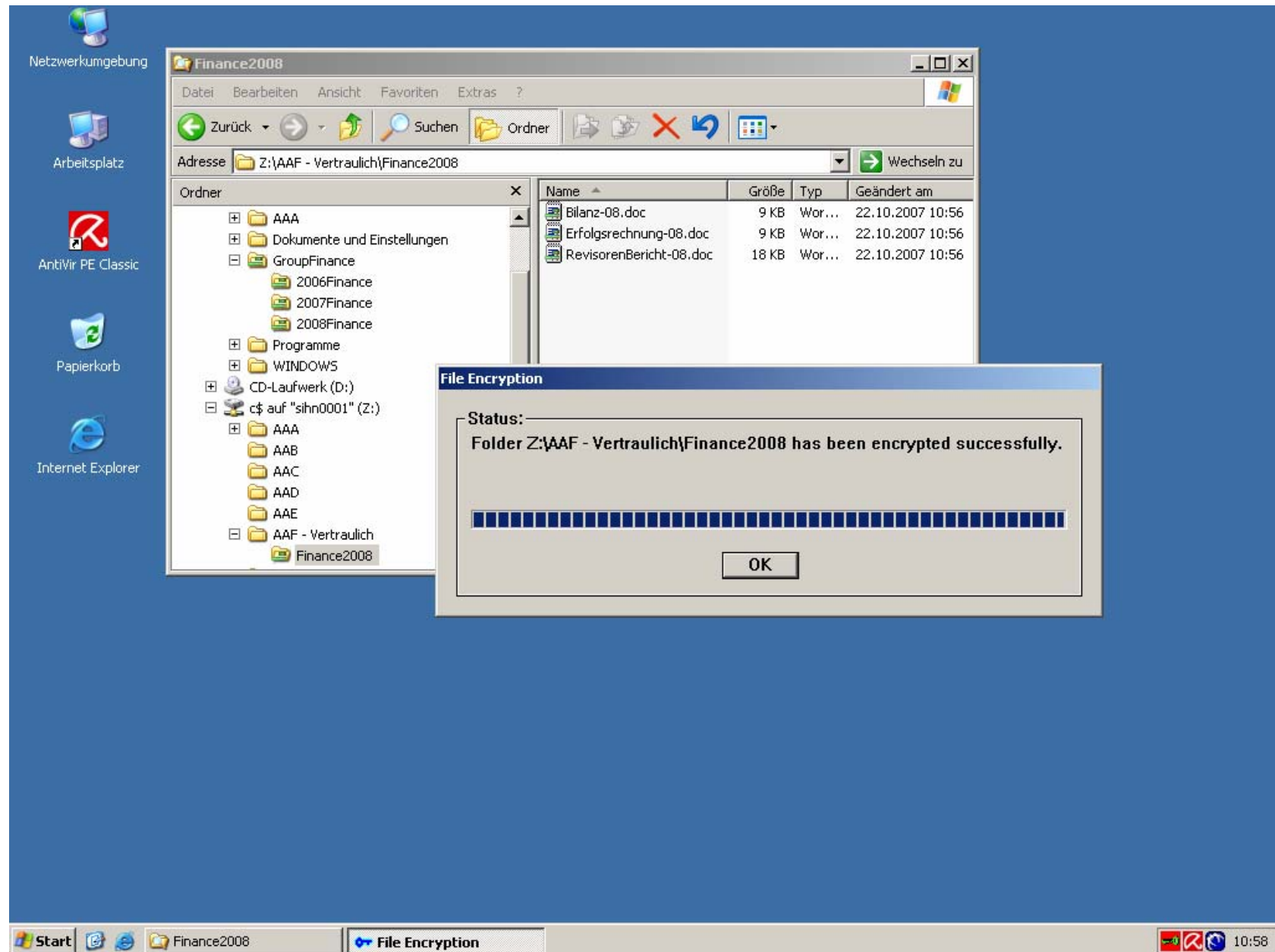
Tel.: 041 748 72 00

www.securedoc.ch



WINMAGIC
DATA SECURITY

Alle Dateien im gewählten Verzeichnis werden automatisch ver- und entschlüsselt. Beim Kopieren nach ausserhalb des Verzeichnisses werden die Dateien entschlüsselt abgelegt.



Neues Netzwerk-Verzeichnis zur Verschlüsselung mit dem Windows Explorer wählen → SecureDoc FFE Setup ausführen:

